



# FORFAITS 2018/19

Club de ski de la capitale nationale

## Oh Canada

Cette année, notre thème est « Oh Canada »

Nous vous offrons une variété de forfaits pour satisfaire tous les besoins des membres en terme d'habileté de ski, de disponibilité et de tarifs abordables.

margeson.lm  
Lisa.margeson@forces.gc.ca

# WHISTLER, COLOMBIE-BRITANNIQUE - 2095 \$

## Date du forfait

11 au 18 janvier 2019

## Points saillants du forfait

### Inclus

- ✓ Transport aérien aller-retour Ottawa-Vancouver avec Air Canada
- ✓ 7 nuitées à l'hôtel Pinnacle de Whistler
- ✓ 5 jours de ski à Whistler Blackcomb
- ✓ Activité « premières traces » comprenant le déjeuner
- ✓ Services de notre représentant sur les lieux : Christian Jobin
- ✓ Transfert aller-retour de l'aéroport à l'hôtel
- ✓ Boissons de bienvenue

### Non Inclus

- ✗ Assurance voyage (annulation et médicale)
- ✗ Frais de bagage
- ✗ Contribution du client au fond d'indemnisation (1 \$ par tranche de 1 000 \$)

## Statistiques sur Whistler et Blackcomb

|                                 | WHISTLER                               | BLACKCOMB          |
|---------------------------------|--|--------------------|
| Altitude                        | 7 160 pi / 2 182 m                     | 7 494 pi / 2 284 m |
| Dénivelée                       | 5 020 pi / 1 530 m                     | 5 280 pi / 1 609 m |
| Enneigement annuel moyen        | 458 po / 1 164 cm                      | 458 po / 1 164 cm  |
| Nombre de pistes                | 100                                    | 100                |
| Nombre de remontées             | 21                                     | 17                 |
| Niveau de difficulté : Débutant | 20 %                                   | 15 %               |
| Intermédiaire                   | 55 %                                   | 55 %               |
| Difficile                       | 25 %                                   | 30 %               |
| Planches à neige autorisées     | Oui                                    | Oui                |
| Pistes de ski de fond           | 160 km de pistes pour tous les niveaux |                    |

## Tarifs

Remarque : Une hausse significative des tarifs a suivi l'achat de Whistler Blackcomb par Vail Resorts

### Hébergement

Studio de luxe avec 2 grands lits et une cuisine complète  
 2 095 \$ par personne en occupation double  
 2 795 \$ en occupation simple

Taxes incluses

### Le Pinnacle

L'hôtel Pinnacle de Whistler est situé au cœur du village de Whistler sur Library Square et à distance de marche de toutes les principales attractions telles que restaurants, magasins, installations sportives et vie nocturne animée. L'hôtel a récemment investi un total de 1,1 million de dollars pour rénover toutes les chambres et le vestibule d'entrée.

Restaurant • Jacuzzi extérieur • Piscine extérieure  
 • Salle de cardio • entreposage de skis et planche à neige • blanchisserie et service de nettoyage à sec (\$)

<http://www.whistlerpinnacle.com>

**TOUS CHANGEMENTS AU TARIF DE BASE DOIVENT ÊTRE INCLUS DANS VOTRE INSCRIPTION.**

### Ajustements aux tarifs de base

- Aîné (65+) : Déduire 50 \$
- Non skieur : Déduire 545 \$
- Sans vol : Déduire 610 \$
- Option du billet pour le 6<sup>ème</sup> jour : Ajouter 125 \$

## WHISTLER, COLOMBIE-BRITANNIQUE, 11-18 JANV. 2019

### Transport

11 janv.

AC 341 Ottawa 7 h 00 - Vancouver 9 h 29

18 janv.

AC 188 Vancouver 17 h 40 - Ottawa 0 h 19

### Régime d'assurance voyage

À déterminer

### Conditions de paiements

#### Calendrier de paiement

##### Chèque

Lors de l'inscription, 2 chèques sont requis conformément aux conditions ci-dessous. Le paiement avec un chèque est facultatif.

1. Premier dépôt : Un chèque de 500 \$ plus toute assurance doit être fait à Voyages Gendron dès l'inscription pour garantir l'espace confirmée. Le dépôt sera appliqué au paiement final. Ce dépôt est non remboursable.
2. Deuxième dépôt : Un deuxième chèque pour le solde par participant doit être fait à Voyages Gendron au plus tard le 5 octobre. Ce dépôt sera également appliqué à la facture finale. À l'intérieur de 45 jours avant départ, le montant total par personne est non remboursable.

##### Crédit

Lors de l'inscription, le numéro de la carte de crédit est obligatoire. Les paiements à Voyages Gendron seront selon le même calendrier décrit ci-dessus.

#### Changement de nom

1. Changement de nom : aucun frais pour les changements de nom effectués plus de 70 jours avant le départ. Frais de 100 \$ pour changement de nom entre 70 et 45 jours avant le départ. Tout changement de nom fait à l'intérieur de 45 jours avant le départ sera considéré comme une annulation. Le billet d'avion doit être annulé et est non remboursable.

#### Mode de paiement

Utilisation de la carte de crédit : ajoutez 3% arrondi vers le haut

# Mont Ste-Anne et Le Massif - Québec

## Date du forfait

3 au 18 févr. 2019

Dim. à vend. 1 (5 nuitées)

## Points saillants du forfait

- ◆ Transport aller-retour en autocar
- ◆ 5 nuits d'hébergement au *Château Mont Ste. Anne* ou au *Chalets Mont Ste. Anne*
- ◆ Arrêt d'épicerie et d'alcool en route vers la station de ski
- ◆ 5 journées de ski (3 au Mont Ste. Anne, 2 à la station de ski Le Massif)
- ◆ Transport aller-retour à la station de ski Le Massif par navette en autobus scolaire (Navette privée pour le Club de ski de la capitale nationale)

## Tarifs –

### Le tarif de base dépend de l'hébergement :

| Hébergement                     |  | Nombre d'occupants | Tarif par personne |
|---------------------------------|--|--------------------|--------------------|
| Chambre d'hôtel                 | 1 chambre avec 2 grands lits.  | 2 pers.            | 769 \$             |
| Condo avec 3 chambres à coucher | 1 chambre avec 2 grands lits, 1 chambre avec 2 lits simples, 1 chambre avec 2 lits double, 2 salles de bain. | 4 pers.            | 789 \$             |
|                                 |  | 5 pers.            | 729 \$             |
|                                 |  | 6 pers.            | 695 \$             |
| Condo avec 4 chambres à coucher | 2 chambre avec 2 grand lits, 2 chambre avec 2 lits simples, 2 salles de bain.                                | 5 pers.            | 759 \$             |
|                                 |  | 6 pers.            | 725 \$             |
| Condo avec 5 chambres à coucher | 2 chambre avec 2 lits double, 3 chambre avec 2 lits simples, 2 ou 3 salles de bain.                          | 5 pers.            | 785 \$             |
|                                 |  | 6 pers.            | 755 \$             |
|                                 |  | 7 pers.            | 695 \$             |

### Points saillants de l'hébergement :

1. Le forfait occupation double offre un hébergement au *Château Mont Ste. Anne* :
  - à flanc de montagne;
  - un restaurant et un bar;
  - bain à remous extérieur;
  - sauna et petite piscine.
  - Chaque chambre contient une cuisinette (chauffe-plat, bar frigo, micro-ondes).
2. Les autres forfaits sont aux Chalets Mont Sainte-Anne :
  - Condos de luxe à flanc de montagne;
  - répartis sur 3 planchers;
  - cuisines entièrement équipées;
  - foyer;
  - un minimum de deux salles de bain.

[www.chateaumontsainteanne.com/fr/](http://www.chateaumontsainteanne.com/fr/)

[www.chaletsmontsteanne.com](http://www.chaletsmontsteanne.com)

# MONT STE ANNE ET LE MASSIF, QUÉBEC, 3-8 FÉVR. 2019

## Ajustements aux tarifs de base

TOUS  
CHANGEMENTS AU  
TARIF DE BASE  
DOIVENT ÊTRE  
INCLUS DANS VOTRE  
INSCRIPTION.

- Aîné (65+) : déduire 30 \$
- Sans billet de remontée : déduire 250 \$
- Supplément simple pour le Château Mont Ste. Anne : ajouter 275 \$ (pas disponible aux Chalets Mont Sainte Anne)
- Option « Par mes propres moyens » seulement si la capacité de l'autocar devient limitée : déduire 95 \$ par personne

## Transport

Autocar de luxe - Lieu et horaire de départ et de retour à déterminer.

## Conditions de paiement

Paiement complet lors de l'inscription

## Annulations

- Des frais d'annulation de 50 \$ s'appliqueront si l'annulation est faite avant le 25 décembre 2018
- Du 26 décembre. 2018 au 20 janvier 2019 : 50 % du tarif est non remboursable
- Du 21 janvier 2019 ou plus tard : aucun remboursement
- Aucune assurance de voyage disponible auprès du Club de ski de la capitale nationale

# Sun Peaks, Colombie Britannique

## Date du forfait

10 au 17 février 2019  
Dim. à dim. (7 nuitées)

## Points saillants du forfait

- ◆ Vols aller-retour
- ◆ Transfert aller-retour de l'aéroport au centre de villégiature
- ◆ 7 nuits d'hébergement
- ◆ Réception de bienvenue
- ◆ Billet de remontée de 5 jours (6<sup>ème</sup> jour en option, voir ci-dessous)
- ◆ Bon « premières traces » (comprend un repas de 15 \$ valable au Sunburst Mid Station ou à The Annex et un crédit de \$10 \$ à Masas)\* pas d'alcool
- ◆ Visites guidées de la montagne : gratuit
- ◆ Plus de 37 km. de pistes de ski de fond damées <https://www.sunpeaksresort.com/ski-ride/nordic-skiing/explore-nordic-skiing>
- ◆ Ballade en dameuse, traîneaux à chiens et plus <https://www.sunpeaksresort.com/events-things-to-do/activities?season=winter>

## Statistiques de Sun Peaks

|                               | SUN PEAKS   |
|-------------------------------|---|
| Altitude                      | 7 060 pi / 2 152 m  |
| Dénivelée                     | 2 894 pi / 882 m  |
| Enneigement annuel moyen      | 237 po / 6 m  |
| Nombre de pistes              | 135   |
| Nombre de remontées           | 12  |
| Niveau de difficulté Débutant | 10 %  |
| Intermédiaire                 | 58 %  |
| Difficile                     | 32 %  |
| Planches à neige autorisées   | Oui   |
| Pistes de ski de fond         | 37,8 km de pistes damées et 17 km de sentiers dans l'arrière-pays |

De plus amples informations sur le centre de ski se trouvent à : <https://www.sunpeaksresort.com/ski-ride/the-mountain/trail-maps-stats>

## Tarifs

### Hébergement

#### Cahilty Lodge

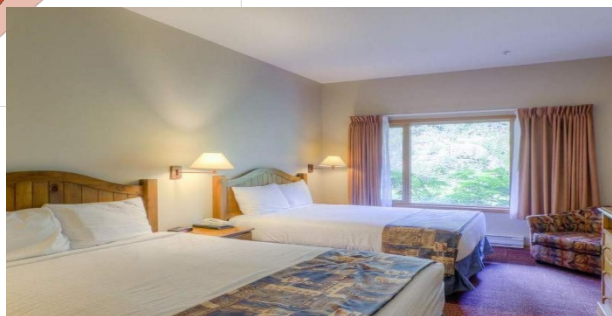
Le Cahilty Lodge offre un véritable accès direct aux pentes et est parfaitement bien situé dans le village de Sun Peaks Resort.

Réception de bienvenue • Restaurant • Bain à remous intérieur et extérieur • Salle de cardio • Entreposage de skis et planches à neige • Service de blanchisserie et de nettoyage à sec (\$) • Tour de montagne gratuit • Centre d'affaires • Activités pour enfants

<https://www.cahiltyhotel.com>

**Il existe différentes configurations de chambres. Tous les tarifs incluent toutes les taxes**

## SUN PEAKS, COLOMBIE-BRITANIQUE, 10-17 FÉVR. 2019



### Chambres de l'auberge

Deux grands lits • Baignoire et douche • Réveille-matin • Cafetière et théière, • Chaîne câblée • Télévision à écran plat • Bar frigo et micro-ondes.

Occupation double : 1 660 \$

Occupation simple : 2 185 \$

### Studios

Grand lit escamotable, • Canapé-lit double, • Réveille-matin, • Cafetière et théière, • Chaînes câblées, • Télévision à écran plat, • Baignoire et douche, • Cuisinette avec réfrigérateur, micro-ondes, mijoteuse et poêlon électrique.

Occupation double : 1 670 \$

Occupation simple : 2 130 \$



### Studios cuisinette

Grand lit escamotable ou grand lit • canapé-lit double, • foyer • Réveille-matin • Cafetière et théière • Chaîne câblée • Télévision à écran plat • Baignoire et douche • Cuisinette avec poêle, four et lave-vaisselle.

Occupation double : 1 745 \$

Occupation simple : 2 275 \$

### Ajustements aux tarifs de base

- Non Skieur : déduire 310 \$
- Billet d'adulte pour une 6<sup>ème</sup> journée de ski : ajoutez 55 \$
- Billet de remontée d'ainé de 5 jours : déduire 55 \$
- Billet d'ainé pour une 6<sup>ème</sup> journée de ski : ajoutez 45 \$

### Transport

|                   |        |           |                    |         |
|-------------------|--------|-----------|--------------------|---------|
| <b>10 févr. :</b> | AC341  | Ottawa    | 7 h 00 – Vancouver | 9 h 29  |
|                   | AC8412 | Vancouver | 11 h 00 – Kelowna  | 11 h 55 |
| <b>17 févr. :</b> | AC8406 | Kelowna   | 15 h 05 – Calgary  | 17 h 10 |
|                   | AC352  | Calgary   | 19 h 55 – Ottawa   | 1 h 41  |

Faites votre réservation de vol : déduire 535 \$

**SI VOUS ORGANISEZ  
VOTRE PROPRE VOL,  
ARRIVEZ À VANCOUVER  
AVANT LE GROUPE AFIN  
DE NOUS JOINDRE POUR  
LE TRANSPORT  
TERRESTRE AU CENTRE DE  
VILLÉGIATURE**

# SUN PEAKS, COLOMBIE-BRITANIQUE, 10-17 FÉVR. 2019

## Plan d'assurance voyage

Âges: 0-74:

À un COÛT SUPPLÉMENTAIRE, cette assurance fournit une couverture à la fois avant et pendant vos vacances et une couverture médicale d'urgence, ce qui vous protège contre les coûts imprévus tels que les bagages perdus, les skis perdus ou endommagés et les frais de transport d'urgence si vous devez rentrer chez vous avant la date prévue. De plus amples renseignements sont disponibles sur demande.

Primes par personne : les colonnes représentent la tranche d'âge et les rangées représentent le coût total du forfait.

| Coût du forfait | 0-24   | 25-59  | 60-64  | 65-69  | 70-74  |
|-----------------|--------|--------|--------|--------|--------|
| 1 100 \$        | 96 \$  | 104 \$ | 117 \$ | 134 \$ | 163 \$ |
| 1 200 \$        | 102 \$ | 110 \$ | 123 \$ | 141 \$ | 171 \$ |
| 1 300 \$        | 109 \$ | 116 \$ | 130 \$ | 148 \$ | 179 \$ |
| 1 400 \$        | 115 \$ | 122 \$ | 136 \$ | 155 \$ | 187 \$ |
| 1 500 \$        | 121 \$ | 128 \$ | 143 \$ | 162 \$ | 195 \$ |
| 1 600 \$        | 127 \$ | 135 \$ | 149 \$ | 170 \$ | 203 \$ |
| 1 700 \$        | 133 \$ | 141 \$ | 156 \$ | 177 \$ | 210 \$ |
| 1 800 \$        | 140 \$ | 147 \$ | 162 \$ | 184 \$ | 218 \$ |
| 1 900 \$        | 146 \$ | 153 \$ | 169 \$ | 191 \$ | 226 \$ |

REMARQUE : L'ASSURANCE DOIT ÊTRE ACHETÉE AU MOMENT DE LA RÉSERVATION INITIALE et les tarifs ci-dessus COMPRENNENT la taxe provinciale. Des demandes doivent être soumises pour les tarifs des 75 ans ou plus. Les individus doivent traiter DIRECTEMENT avec la compagnie d'assurance pour toute réclamation.

## Conditions de paiement

### Calendrier de paiement

#### Chèque

Lors de l'inscription, 2 chèques sont requis conformément aux conditions ci-dessous. Le paiement avec un chèque est facultatif.

1. Premier dépôt : Un chèque de 500 \$ plus toute assurance et supplément d'occupation simple doit être fait à Skican dès l'inscription pour garantir l'espace confirmée. Le dépôt sera appliqué au paiement final. Ce dépôt est non remboursable. Du 12 novembre 2018 au 23 novembre 2018 avant le départ, 800,00 \$ plus toute assurance et supplément d'occupation simple par personne, n'est pas remboursable.
2. Deuxième dépôt : Un deuxième chèque pour le solde par participant doit être fait à Skican au plus tard le 27 décembre. Ce dépôt sera également appliqué à la facture finale. À l'intérieur de 32 jours avant départ, le montant total par personne est non remboursable.



## SUN PEAKS, COLOMBIE-BRITANIQUE, 10-17 FÉVR. 2019

### **Crédit**

Lors de l'inscription, le numéro de la carte de crédit est obligatoire. Les paiements à Skican seront selon le même calendrier décrit ci-dessus.

### **Changement de nom**

1. Changement de nom : aucun frais pour les changements de nom effectués plus de 45 jours avant le départ. Frais de 100 \$ pour changement de nom entre 45 et 5 jours avant le départ. Tout changement de nom fait à l'intérieur de 5 jours avant le départ sera considéré comme une annulation. Le billet d'avion doit être annulé et est non remboursable.

### **Mode de paiement**

Utilisation de la carte de crédit : ajoutez 55 \$

# Big White

## Date

23 févr. au 2 mars 2019  
Sam. à sam. (7 nuitées)

## Communiquez avec

Denise Cothran : [dcothran@rogers.com](mailto:dcothran@rogers.com)

## POINTS SAILLANTS DU FORFAIT

- ◆ Vols aller-retour
- ◆ Transfert aller-retour de l'aéroport au centre de villégiature
- ◆ 7 nuits d'hébergement
- ◆ Billet de remontée de 5 jours valable à Big White
- ◆ Visites guidées de la montagne : gratuit

## Statistiques de Big White

|                               | <b>BIG WHITE</b>   |
|-------------------------------|--------------------|
| Altitude                      | 7 606 pi / 2 319 m |
| Dénivelée                     | 2 550 pi / 777 m   |
| Enneigement annuel moyen      | 295 po / 750 cm    |
| Nombre de pistes              | 118                |
| Nombre de remontées           | 16                 |
| Niveau de difficulté Débutant | 18 %               |
| Intermédiaire                 | 54 %               |
| Difficile                     | 22 %               |
| Très difficile                | 6 %                |
| Planches à neige autorisés    | Oui                |
| Pistes de ski de fond         | 25 km de pistes    |

De plus amples informations sur le centre de villégiature et la station de ski se trouvent à :

<https://www.onthesnow.ca/british-columbia/ski-resorts.html>

## Tarifs

### Hébergement

Chambre Supérieure

1 875 \$ Occupation double

2 495 \$ Occupation simple

Unité d'une chambre à coucher

2 155 \$ Occupation double

2 995 \$ Occupation simple

Taxes incluses

### Auberge de Big White

Cet hôtel à service complet est situé au cœur du village. L'hôtel dispose de 100 chambres, un restaurant de 84 places, un salon avec terrasse extérieure, piscine intérieure / extérieure, bain à remous extérieur, salle d'exercice et entreposage de skis. Chaque chambre a un grand lit et un lit escamotable, foyer à gaz, TV et une cuisine équipée d'une batterie de cuisine et d'ustensiles, d'une plaque à induction, micro-ondes, mini-réfrigérateur, évier, cafetière et grille-pain

<http://www.bigwhite.com/plan-your-trip/accommodation/full-service-hotels/inn-big-white>

### Ajustements aux tarifs de base

- Aîné 65+ : déduire 60 \$
- Sans billet de remontée : déduire 385 \$

 **TOUS  
CHANGEMENTS AU  
TARIF DE BASE  
DOIVENT ÊTRE  
INCLUS DANS VOTRE  
INSCRIPTION.**

# BIG WHITE, COLOMBIE BRITANNIQUE, 23 FÉVR. - 2 MARS 2019

## Transport

**23 févr. :** AC341 Ottawa 7 h 00 – Vancouver 9 h 29  
AC8412 Vancouver 11 h 00 – Kelowna 11 h 55

**2 mars :** AC8415 Kelowna 13 h 20 – Vancouver 14 h 18  
AC188 Vancouver 7 h 40 – Ottawa 00 h 19

SI VOUS ORGANISEZ VOTRE PROPRE VOL, ARRIVÉE À KELOWNA AVANT L'ARRIVÉE DU GROUPE AFIN DE NOUS REJOINDRE POUR LE TRANSPORT TERRESTRE POUR SE RENDRE AU CENTRE DE VILLÉGIATURE.

Organisez votre propre vol : déduire 520 \$

## Plan d'assurance voyage

Âges: 0-74:

À un COÛT SUPPLÉMENTAIRE, cette assurance fournit une couverture à la fois avant et pendant vos vacances et une couverture médicale d'urgence, ce qui vous protège contre les coûts imprévus tels que les bagages perdus, les skis perdus ou endommagés et les frais de transport d'urgence si vous devez rentrer chez vous avant la date prévue. De plus amples renseignements sont disponibles sur demande.

Primes par personne : les colonnes représentent la tranche d'âge et les rangées représentent le coût total du forfait.

| Coût du forfait | 0-24   | 25-59  | 60-64  | 65-69  | 70-74  |
|-----------------|--------|--------|--------|--------|--------|
| 1 100 \$        | 96 \$  | 104 \$ | 117 \$ | 134 \$ | 163 \$ |
| 1 200 \$        | 102 \$ | 110 \$ | 123 \$ | 141 \$ | 171 \$ |
| 1 300 \$        | 109 \$ | 116 \$ | 130 \$ | 148 \$ | 179 \$ |
| 1 400 \$        | 115 \$ | 122 \$ | 136 \$ | 155 \$ | 187 \$ |
| 1 500 \$        | 121 \$ | 128 \$ | 143 \$ | 162 \$ | 195 \$ |
| 1 600 \$        | 127 \$ | 135 \$ | 149 \$ | 170 \$ | 203 \$ |
| 1 700 \$        | 133 \$ | 141 \$ | 156 \$ | 177 \$ | 210 \$ |
| 1 800 \$        | 140 \$ | 147 \$ | 162 \$ | 184 \$ | 218 \$ |
| 1 900 \$        | 146 \$ | 153 \$ | 169 \$ | 191 \$ | 226 \$ |

REMARQUE : L'ASSURANCE DOIT ÊTRE ACHETÉE AU MOMENT DE LA RÉSERVATION INITIALE et les tarifs ci-dessus COMPRENNENT la taxe provinciale. Des demandes doivent être soumises pour les tarifs des 75 ans ou plus. Les individus doivent traiter DIRECTEMENT avec la compagnie d'assurance pour toute réclamation.

## Conditions de paiement

### Calendrier de paiement

#### Chèque

Lors de l'inscription, 2 chèques sont requis conformément aux conditions ci-dessous. Le paiement avec un chèque est facultatif.

1. Premier dépôt : Un chèque de 500 \$ plus toute assurance et supplément d'occupation simple doit être fait à Skican dès l'inscription pour garantir l'espace confirmée. Le dépôt sera appliqué au paiement final. Ce dépôt est non remboursable. Du 25 novembre 2018 au 6 décembre 2018 avant le départ, 800,00 \$ plus toute assurance et supplément d'occupation simple par personne, n'est pas remboursable.
2. Deuxième dépôt : Un deuxième chèque pour le solde par participant doit être fait à Skican au plus tard le 9 janvier 2019. Ce dépôt sera également appliqué à la facture finale. À l'intérieur de 32 jours avant départ, le montant total par personne est non remboursable.

#### Crédit

Lors de l'inscription, le numéro de la carte de crédit est obligatoire. Les paiements à Skican seront selon le même calendrier décrit ci-dessus. Paiement par carte de crédit : ajoutez 3 % au total.

#### Changement de nom

1. Changement de nom : aucun frais pour les changements de nom effectués plus de 45 jours avant le départ. Frais de 100 \$ pour changement de nom entre 45 et 5 jours avant le départ. Tout changement de nom fait à l'intérieur de 5 jours avant le départ sera considéré comme une annulation. Le billet d'avion doit être annulé et est non remboursable.